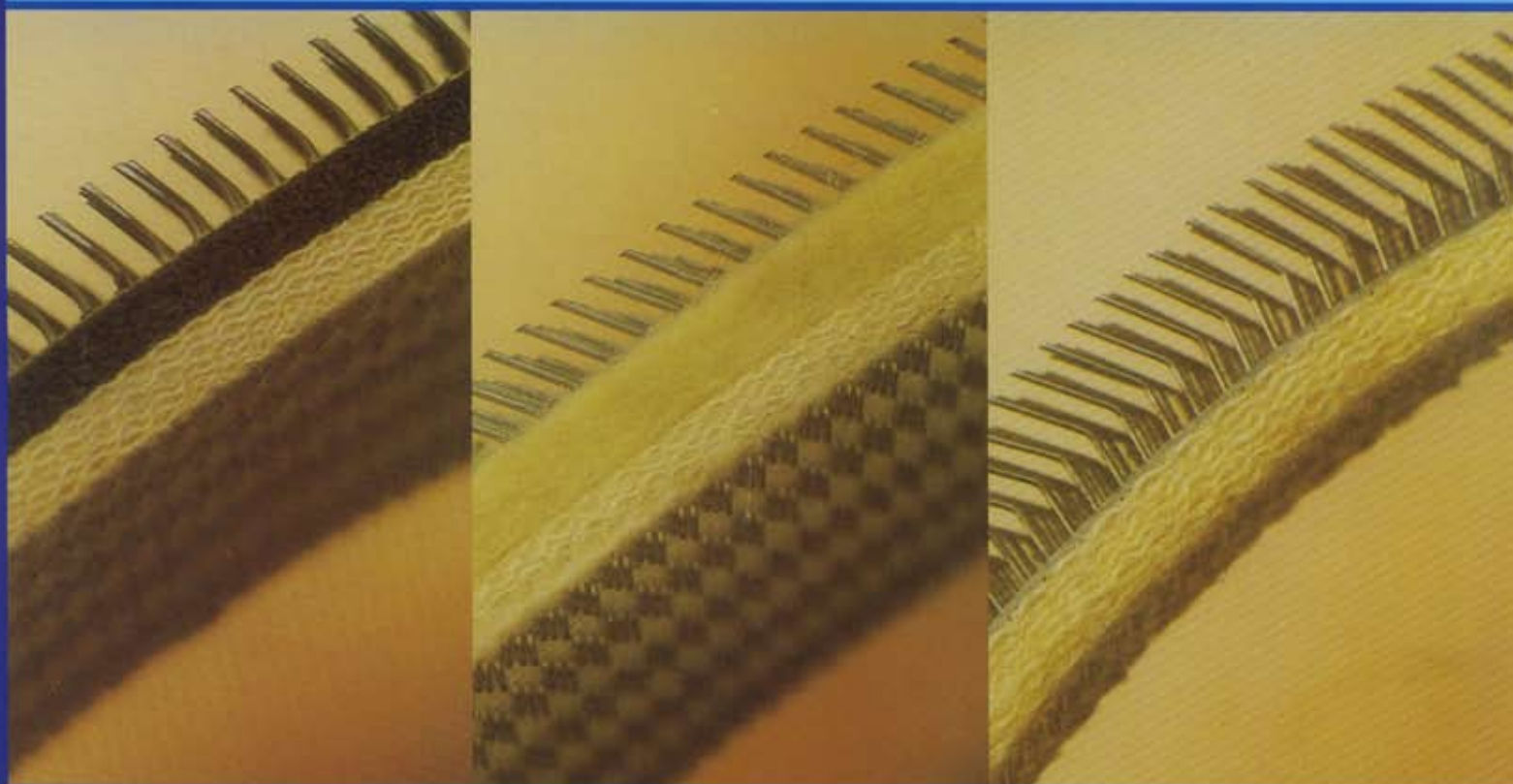


梳毛用弹性针布

Flexible Card Clothing For Woollen



上海 **遠東** 钢丝针布 有限责任公司
SHANGHAI FAR EAST CARD CLOTHING CO.,LTD.

梳毛用弹性针布

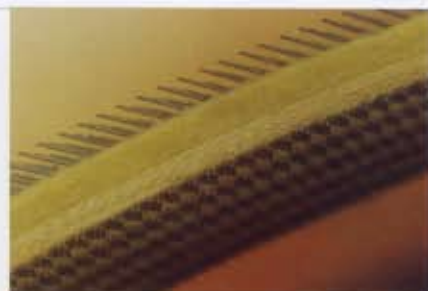
Flexible Card Clothing For Woollen



毛毡毛纺针布 Felt Card Clothing

底布面层为毛毡，具有较好的弹性。毛毡经特殊的加工处理，只要不受到不良的操作，是不会起毛的。用于各种粗纺纤维梳理，特别适用于细支纱。

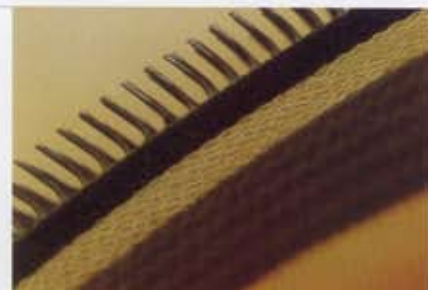
With foundation of cotton and felt surface. This felt card clothing is of peculiar elasticity and excellent performance, particularly suitable for fine yarn.



泡沫毛纺针布 Sponge Card Clothing

底布面层为泡沫丁腈橡胶，具有耐油和防止老化的特点，针尖磨砺后进行淬火处理，磨针周期长。适用各种粗纺纤维的梳理，梳理的强度大，易抄针；尤其适宜梳理有色的纤维。

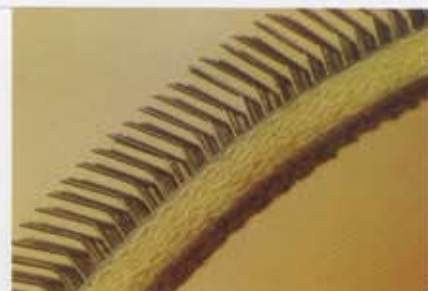
With foundation of cotton plies and sponge surface. This sponge card clothing has superior resistance against oil and ageing. On account of the special grinding and quenching, it is easy for stripping with high intensity and is applicable for coarse and colored fibres.



橡胶毛纺针布 Rubber Card Clothing

底布面层为橡胶，具有较强的钢针握持力，由于针高针隙容量大，特别适宜于化纤及其再生纤维和石棉纤维的梳理。

With foundation of cotton plies and rubber surface. This rubber card clothing has superior opening capacity with large space between wires and strong wire-holding strength, particularly suitable for synthetic, asbestos and regenerated fibres.



毛毡泡沫面毛纺针布 Felt Sponge Foundation Woollen Card Clothing

底布面层为毛毡和泡沫橡胶，既有毛毡的良好柔和性能，又有泡沫针布易抄针和适纺有色纤维的优点。

Felt & Sponge Foundation Woollen Card Clothing

With foundation of cotton plies with felt and sponge surface. This felt and sponge card clothing is of peculiar elasticity and performance, particularly suitable for colored fibres.





棉麻层毛纺针布 Cotton Cloth Foundation Woollen Card Clothing

底布采用棉布合成，具有较强的钢针握持力和梳理纤维亲和力。由于针高针隙容量大，特别适宜于羊绒和高支细号纱纤维梳理。

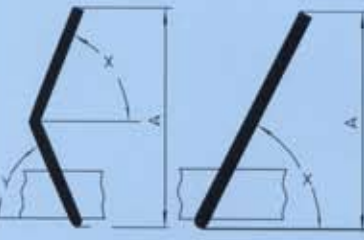

With strong wire-holding strength, enough point space, it is applicable for carding cashmere and fine yarn counts.



锡林、道夫、运输、工作、剥毛、清扫: Cylinder Doffer Transporter Worker Stripper Cleaner:

针形 Shape 	截面 Wire section 	底布类型 Foundation	锡林 Cylinder		道夫 Doffer		运输 Transporter		工作 Worker		剥毛 Stripper		清扫 Cleaner			
			植针宽度 Setting width													
			57.2(2 $\frac{1}{4}$)		50.8(2)		44.5(1 $\frac{3}{4}$)		38.1(1 $\frac{1}{2}$)		28.6(1 $\frac{1}{8}$)		25.4(1)			
			A	X	A	X	A	X	A	X	A	X	A	X	A	X
		毛毡 Felt	11.9	68°	11.9	68°	10	65°	10	65°	10	65°	10	65°		
		毛毡泡沫面 Felt & Sponge														
		橡胶 Rubber	10	62°	10	62°	10	62°	10	62°	10	62°	10	62°		
		泡沫橡胶 Sponge	9.6	68°	9.6	68°	9.6	65°	9.6	65°	9.6	65°	9.6	65°		
		棉、麻 Cotton & Cloth	9.8	68°	9.8	68°										

风轮: Fancy

针形 Shape 	截面 Wire Section 	底布类型 Foundation	A	直脚 straight		弯脚 bena		植针宽 Setting width			
				x		x	y				
		毛毡 Felt	25	70°		70°					
		毛毡泡沫面				70°					
		橡胶 Rubber				65°	75°	38.1 (1 $\frac{1}{2}$)	47.6 (1 $\frac{7}{8}$)	1030	
		泡沫橡胶 Sponge & Rubber		65°	70°	70°			41		

钢丝刷 (手用) 规格 Hand Card

钢丝 (wire)		针尖数 / (25.4mm) ² Points Per Square Inch	底布类型 Foundation	长 × 宽 L × W
号数 No. (CWG)	线径 Dia (mm)			
26	0.48	90	C6 VC4	256 × 89
28	0.405	102		
30	0.355	114		
32	0.305	126		
34	0.255	138		



本公司生产经营可装卸的手工刷架柄。

We supply assembling handles of hand card.



钢丝号数与密度对应表 Wire No. & Corresponding PPSI List

钢丝 Wire		针尖数 / (25.4mm) ² Points Per Square Inch (PPSI)			钢丝 Wire		针尖数 / (25.4mm) ² Points Per Square Inch		
号数 No. (CMG.)	线径(Dia)(mm)	常规 Normal	加密1号 Concentrated Setting 1 ^o	加密2号 Concentrated Setting 2 ^o	号数 No. (CMG.)	线径(Dia)(mm)	常规 Normal	加密1号 Concentrated Setting 1 ^o	加密2号 Concentrated Setting 2 ^o
26	0.48	160	200	240	20 × 24	0.91 × 0.58	120	160	200
27	0.43	200	240	280	21 × 25	0.81 × 0.53	140	180	220
28	0.405	240	280	320	22 × 26	0.71 × 0.48	160	200	240
29	0.38	280	320	360	23 × 27	0.63 × 0.43	180	220	260
30	0.355	320	360	400	24 × 28	0.58 × 0.405	200	240	280
31	0.33	360	400	440	25 × 29	0.53 × 0.38	220	260	300
32	0.305	400	440	480	26 × 30	0.48 × 0.355	240	280	320
33	0.28	440	480	520	27 × 31	0.43 × 0.33	260	300	340
34	0.255	480	520	560	28 × 32	0.405 × 0.305	280	320	360
35	0.23	520	560	600	29 × 33	0.38 × 0.28	300	340	380
35	0.23	560	600	640					

针布包卷张力参考表 Reference List of Card Clothing Rolling Tension

底布层数		11层	9层	8层	7层	6层	5层
单位针布	千克/毫米	5.82	5.04	4.48	3.92	3.7	3.47
宽度张力	磅/毫米	12.88	11.01	9.869	8.4	8.18	7.62
包卷伸长%		2-4	3-5	3-5	4-6	4-6	4-6

针布包卷张力 = 单位针布宽度张力 × 针布宽度

建议:

- 1、针布长度小于130米采用7层底布
- 2、针布长度大于130米，小于170米，采用九层底布
- 3、针布长度大于170米，采用11层底布

针布的保管和使用:

1. 针布开箱开封要在梳毛车间或相当的室内进行，开箱后放置一天以上后进行包卷。
2. 包针布前，先检查滚筒的动平衡和变形情况，不良者须进行修正。
3. 包针布前，应先用砂皮纸去除滚筒上的旧油漆，再漆上新油漆。
4. 针布包卷前，须先将针根刮平，不能用汗手和湿手进行操作。针布不能置放在潮湿处，避开湿度较大天时（如雨天）进行包卷。
5. 针布包卷时要求张力均匀，避免张力波动和顿磅现象，应注意包卷起始和收层时的张力增减。在包卷针布时切忌拧着包卷，造成针布变形。
6. 新针布上车后使用应经常观察，发现针布松弛，应及时退下重包。
7. 手工抄针选择粗细合适的抄针针布，尽量选择较细的抄针针布，尽量选用专用工具刷（本公司有供应）。抄针时，针尖向上，避免向下抄伤针布，切忌抄到针布的底布。
8. 包卷器，建议选用B831（通道宽63mm）。

上海远东钢丝针布有限责任公司

地址: 上海平凉路2241号 邮编: 200090

电话: 86-021-65666666 转

传真: 86-021-65665198

主页: <http://www.ydcc.com.cn>

SHANGHAI FAR EAST CARD CLOTHING CO.,LTD.

Add: No. 2241 Pingliang Road Shanghai China PC: 200090

Tel: 86-021-65666666 Ext

Fax: 86-021-65665198

E-mail: ydcc@public6.sta.net.cn

Home: <http://www.ydcc.com.cn>

远东针布